

# OBEC TAVÍKOVICE

okres Znojmo

## ZÁMĚR OBCE

### na odprodej nemovitého majetku v katastrálním území Tavíkovice

V souladu s ustanovením § 39 odst.1 zákona č. 128/2000 Sb., o obcích v platném znění oznamuje obec Tavíkovice záměr odprodeje pozemku.

<u>druh nemovitosti</u>	<u>pozemek č.</u>	<u>o výměře</u>	<u>umístění</u>
ostatní plocha	st. 24/1	262 m <sup>2</sup>	k.ú. Tavíkovice

**Odůvodnění:** Záměr prodeje pozemku se zveřejňuje na žádost pana Jiřího Janíčka

**Přípomínky:** Náklady spojené s převodem pozemku ponese kupující. V tomto případě musí být zřízeno věcné břemeno, aby byl zajištěn průchod a průjezd na sousední parcely.

V Tavíkovicích:

  
Ing. Jana Hovězová  
Starostka Obce Tavíkovice

OBEC TAVÍKOVICE

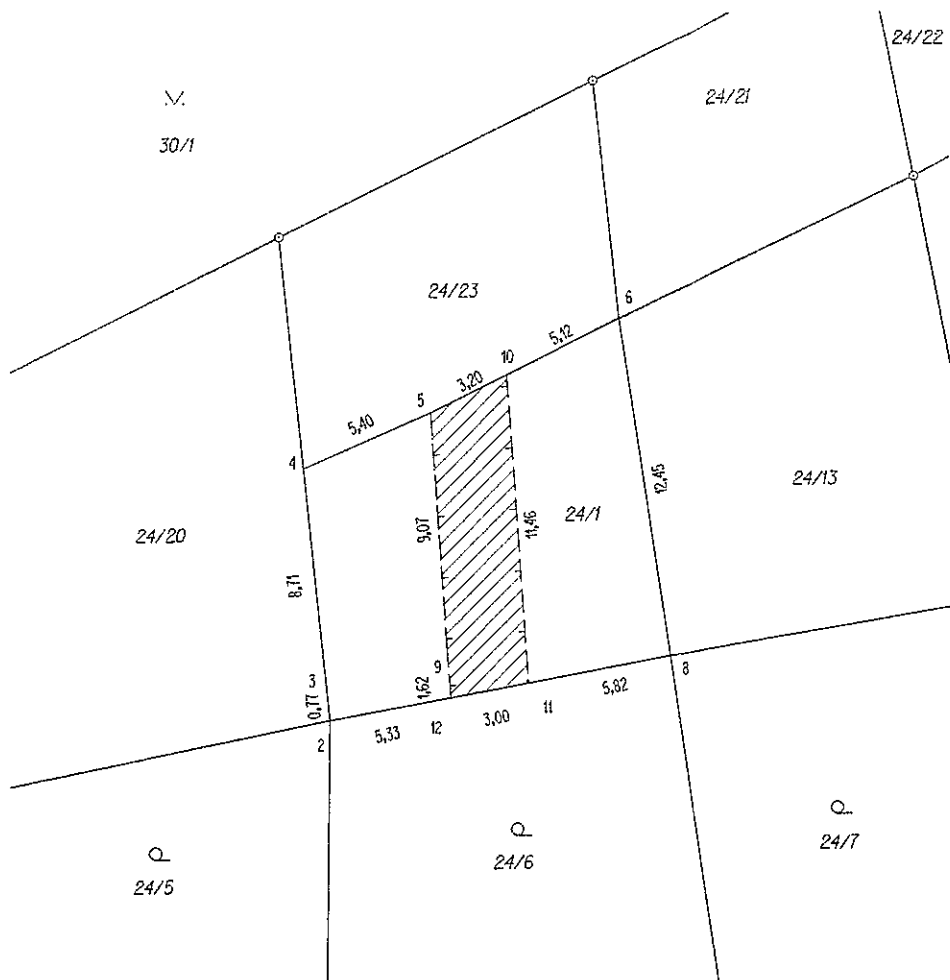
771 40 Tavíkovice 1

fax 515 339 366, tel. 515 339 213

Vyvěšeno: 8. 10. 2014

Sejmuto:

Zveřejněno na elektronické úřední desce obce:



### Seznam souřadnic (S-JTSK)

Číslo bodu	Souřadnice pro zápis do KN			Poznámka
	Y	X	Kód kvality	
2	636355,33	1174832,72	8	sloupek plotu
3	636355,07	1174832,09	8	roh budovy
4	636354,53	1174823,36	8	roh budovy
5	636349,45	1174821,62	3	roh budovy
6	636341,54	1174819,09	8	sloupek plotu
8	636341,25	1174831,53	8	sloupek plotu
9	636349,97	1174830,61	3	roh budovy
10	636346,40	1174820,64	3	
11	636347,04	1174832,02	8	
12	636350,05	1174832,27	8	



KN

Obsah katastrální mapy a mapy pozemkového katastru se zobrazuje od měřítka 1:5000.  
Podrobnější informace k používání mapy, aktualizaci dat a jejího obsahu jsou uvedeny v [návodě](#) (PDF formát).  
**Veškeré zjištěné hodnoty souřadnic a délek nelze využívat pro vytyčování hranic pozemků v terénu.**